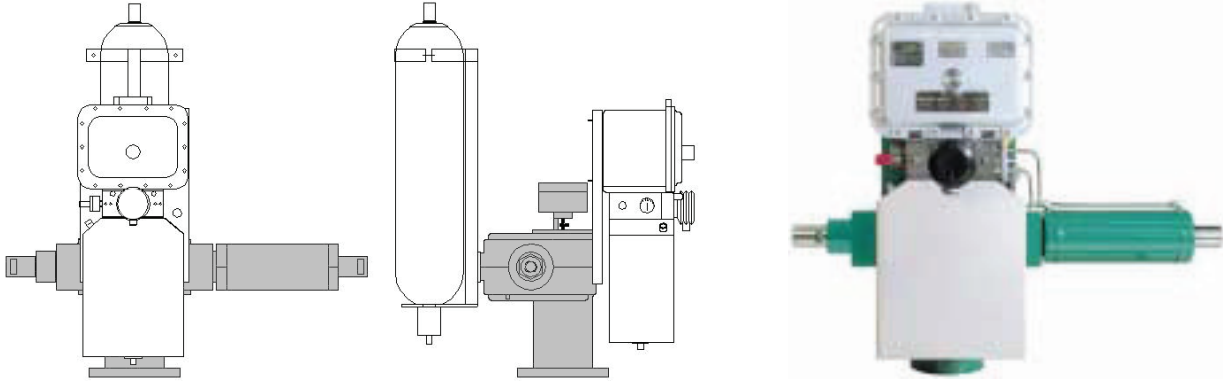


**SEHAZ Base Line**

Sicherheits-Elektro-Hydraulik Antrieb  
 safety electro-hydraulic actuator

➔ **SEHAZ doppelwirkend**  
**SEHAZ double-acting**



Antriebstyp actuator type	Losbrechmoment valve break torque (Nm)	min. Stellzeit min. operating time (sec.)	Maße dimensions L x B x H (mm)	Gesamtgewicht total weight (approx. kg)
SEHAZ-A-1-50-SP	50-200	004	500 x 200 x 310	65*
SEHAZ-B-1-50-SP	200-1.000	005	600 x 200 x 360	75*
SEHAZ-C-1-80-SP	500-4.500	010	800 x 900 x 900	180
SEHAZ-D-1-125-SP	4.000-20.000	020	1200 x 1050 x 900	380
SEHAZ-E-1-125-SP	20.000-60.000	030	1850 x 1350 x 1150	950
SEHAZ-E-2-125-SP	60.000-80.000	060	2280 x 1350 x 1750	1100
SEHAZ-F-2-125-SP	80.000-150.000	080	3150 x 1600 x 2300	1200
SEHAZ-G-2-125-SP	150.000-300.000	120	3940 x 1700 x 2300	1950

Angaben für Antrieb mit Blasenspeicher für 1x 90° Stellbewegung. / Data for standard bladder accumulator providing 1x 90° operation.

\* Steuerung am separaten Ständer montiert. / Control unit on a separate rack.

**ANTRIEBSGEHÄUSE KOMPLETT  
 MIT ALLEN BAUTEILEN**

Antriebsgehäuse Material GGG 40  
 Scotch Yoke Hebel  
 Kreuzkopf mit Kolbenstangenkupplung  
 wasserdicht abgedichtet  
 Adaptionenflansch  
 Schrauben-Bolzen-Satz  
 vollständig mit Fett gefüllt  
 wartungsfrei, korrosionsfrei, hohe Lebensdauer  
 Oberflächenbeh. sandgestrahlt SA 2,5  
 Zinkstaub grundiert (60 µm)  
 Decklack RAL 6029 (100 µm)

**ACTUATOR HOUSING COMPLETE  
 WITH ALL COMPONENTS**

Actuator housing material GGG 40  
 Scotch Yoke lever  
 Cross clamp with piston rod coupling  
 sealed watertight  
 Mounting flange  
 Bolts and nuts  
 completely grease filled  
 maintenance-free, corrosion-free, longevity  
 Surface prep. shotblasted SA 2,5  
 Zinc primer (60 µm)  
 Top coat RAL 6029 (100 µm)



## **SEHAZ** Base Line

Sicherheits-Elektro-Hydraulik Antrieb  
safety electro-hydraulic actuator

### **SEHAZ doppelwirkend** **SEHAZ double-acting**

---

#### **ENDANSCHLAG KOMPLETT**

einstellbar  
Material Edelstahl 1.4571

#### **ENDSTOP COMPLETE**

adjustable  
material stainless steel 1.4571

#### **ENDSCHALTER KOMPLETT**

Endschalter EEx d  
Endschaltergehäuse EEx e  
Komplett verkabelt, verdrahtet und montiert

#### **LIMIT SWITCHES COMPLETE**

limit switches EEx d  
limit switch housing EEx e  
completely wired and applied

#### **ZYLINDER KOMPLETT**

Endanschlag, einstellbar, Material Edelstahl 1.4571  
Anschlussverschraub. f. Verrohrung, Material SS 1.4571  
Verrohrung komplett, Material Edelstahl 1.4571  
Zylinderrohr speziell innenbehandelt für lange Lebensdauer  
Zylinderaußenfläche sandgestrahlt SA 2,5  
Zinkstaub grundiert (60µm)  
Decklack RAL 6029 (100 µm)

#### **CYLINDER COMPLETE**

end stops, adjustable, material SS 1.4571  
screw joint for piping, material SS 1.4571  
piping complete, material SS 1.4571  
inside cylinder special long life treated  
outside cylinder surface shotblasted SA 2,5  
Zinc primer (60µm)  
top coat RAL 6029 (100 µm)



## SEHAZ Base Line

Sicherheits-Elektro-Hydraulik Antrieb  
safety electro-hydraulic actuator

### SEHAZ doppelwirkend SEHAZ double-acting

#### STEUERUNG SEHAZ

Montiert am Antriebsgehäuse  
komplett verrohrt und verdrahtet  
bestehend aus:

Steuerungsgehäuse EEx d  
Material Al-Legierung  
Steuerungsblock komplett mit:  
Handpumpe  
Sicherheitsventil  
Druckanzeige  
Druckschalter

#### Hydraulikpumpe 24 V DC

komplett mit Saugfilter  
Ölvorratstank  
2 Magnetventile  
Schwimmerschalter  
Kabelabzweigdose EEx e  
Multifunktionsschalter

#### BLASENSPEICHER KOMPLETT

für 1x 90° Stellbewegungen

Druckbehälter  
N2 Befüll- und Messstutzen  
Stickstoffblase  
Hydraulikanschlußstutzen  
Komplett verrohrt und montiert  
Außenfläche sandgestrahlt SA 2,5  
Zinkstaub grundiert (60 µm)  
Decklack RAL 6029 (100 µm)

#### CONTROL SEHAZ

fitted to the actuator housing  
completely equipped with piping and hard wired  
consisting of:

control housing EEx d  
material aluminium alloy  
control block complete with:  
hand pump  
safety valve  
pressure gauge  
pressure switch

#### hydraulic pump 24 V DC

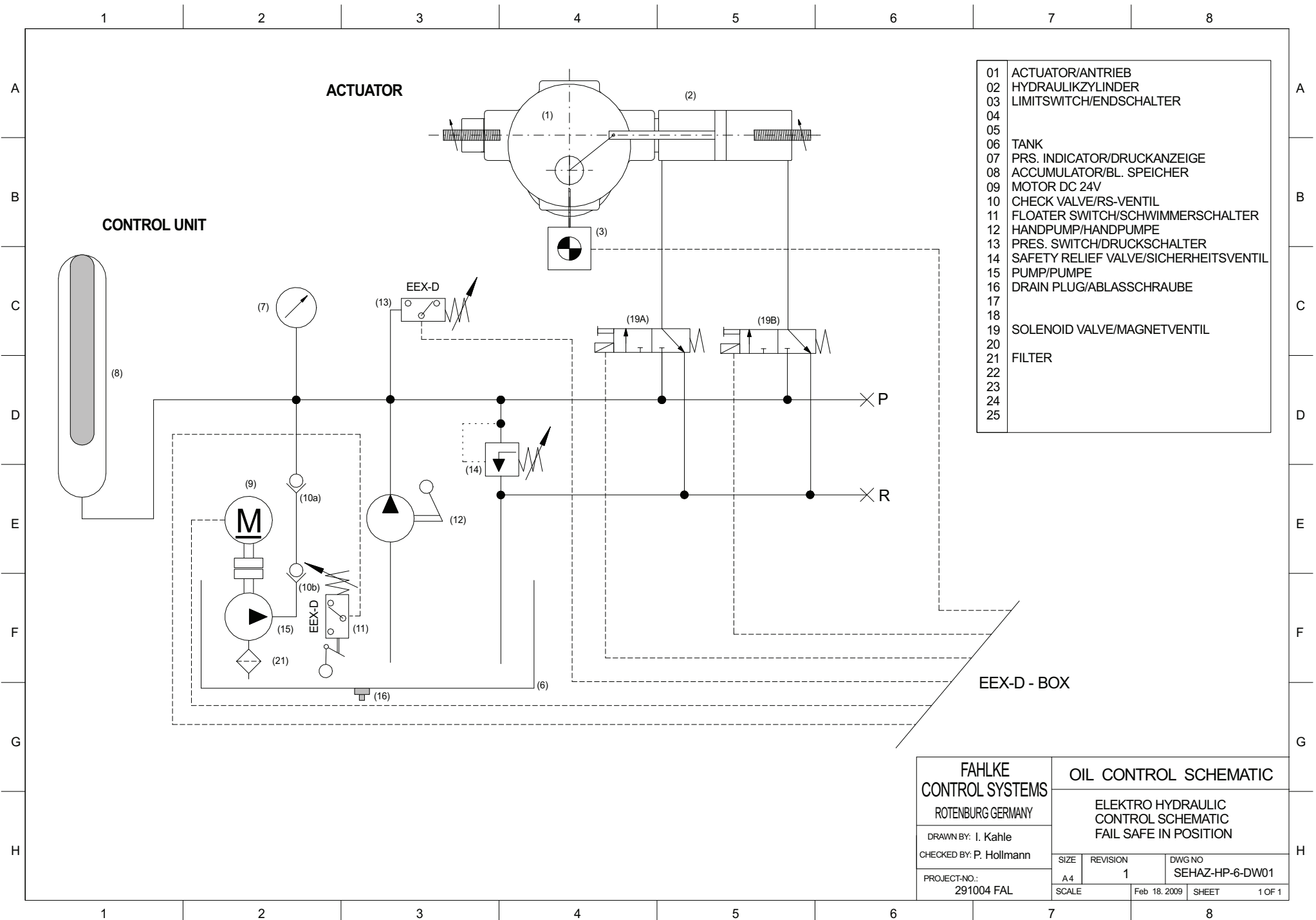
complete with inlet filter  
oil storage tank  
2 solenoid valves  
floating switch  
junction box EEx e  
multi functional switch

#### BLADDER ACCUMULATOR COMPLETE

providing 1x 90° operation

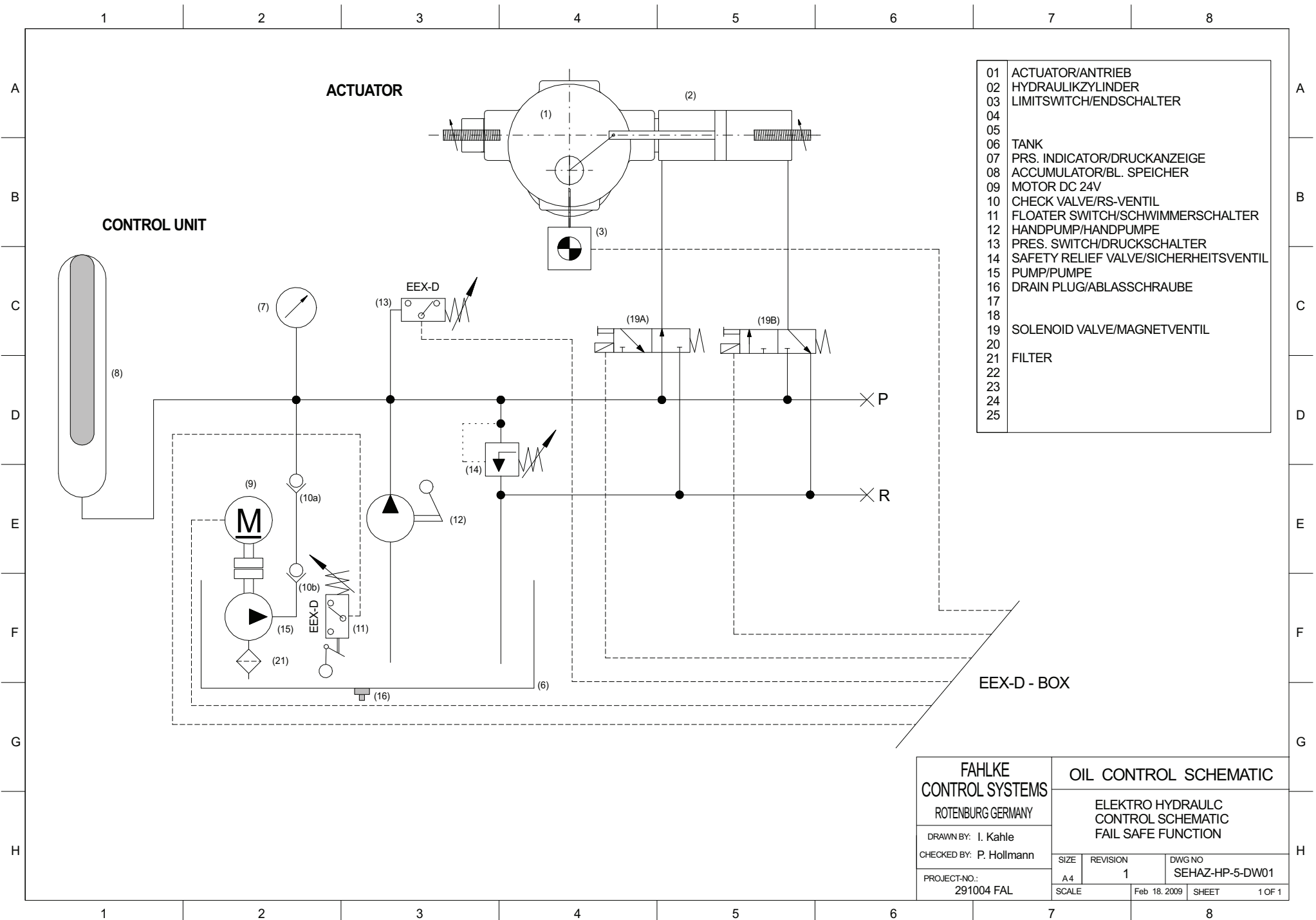
pressure vessel  
N2 filling and measurement port  
N2-bladder  
hydraulic oil connection port  
completely equipped with piping and applied  
outside surface shotblasted SA 2,5  
Zinc primer (60 µm)  
top coat RAL 6029 (100 µm)





01	ACTUATOR/ANTRIEB
02	HYDRAULIKZYLINDER
03	LIMITSWITCH/ENDSCHALTER
04	
05	
06	TANK
07	PRS. INDICATOR/DRUCKANZEIGE
08	ACCUMULATOR/BL. SPEICHER
09	MOTOR DC 24V
10	CHECK VALVE/RS-VENTIL
11	FLOATER SWITCH/SCHWIMMERSCHALTER
12	HANDPUMP/HANDPUMPE
13	PRES. SWITCH/DRUCKSCHALTER
14	SAFETY RELIEF VALVE/SICHERHEITSENTIL
15	PUMP/PUMPE
16	DRAIN PLUG/ABLASSSCHRAUBE
17	
18	SOLENOID VALVE/MAGNETVENTIL
19	
20	
21	FILTER
22	
23	
24	
25	

<b>FAHLKE CONTROL SYSTEMS</b> ROTENBURG GERMANY		<b>OIL CONTROL SCHEMATIC</b>	
		ELEKTRO HYDRAULIC CONTROL SCHEMATIC FAIL SAFE IN POSITION	
DRAWN BY: I. Kahle CHECKED BY: P. Hollmann		SIZE A 4	REVISION 1
PROJECT-NO.: 291004 FAL		DWG NO SEHAZ-HP-6-DW01	SHEET 1 OF 1
SCALE		Feb 18. 2009	



01	ACTUATOR/ANTRIEB
02	HYDRAULIKZYLINDER
03	LIMITSWITCH/ENDSCHALTER
04	
05	
06	TANK
07	PRS. INDICATOR/DRUCKANZEIGE
08	ACCUMULATOR/BL. SPEICHER
09	MOTOR DC 24V
10	CHECK VALVE/RS-VENTIL
11	FLOATER SWITCH/SCHWIMMERSCHALTER
12	HANDPUMP/HANDPUMPE
13	PRES. SWITCH/DRUCKSCHALTER
14	SAFETY RELIEF VALVE/SICHERHEITSENTIL
15	PUMP/PUMPE
16	DRAIN PLUG/ABLASSSCHRAUBE
17	
18	SOLENOID VALVE/MAGNETVENTIL
19	
20	
21	FILTER
22	
23	
24	
25	

EEX-D - BOX

<b>FAHLKE CONTROL SYSTEMS</b> ROTENBURG GERMANY		<b>OIL CONTROL SCHEMATIC</b>	
		ELEKTRO HYDRAULIC CONTROL SCHEMATIC FAIL SAFE FUNCTION	
DRAWN BY: I. Kahle CHECKED BY: P. Hollmann		SIZE A 4	REVISION 1
PROJECT-NO.: 291004 FAL		DWG NO SEHAZ-HP-5-DW01	SHEET 1 OF 1
		SCALE	Feb 18. 2009