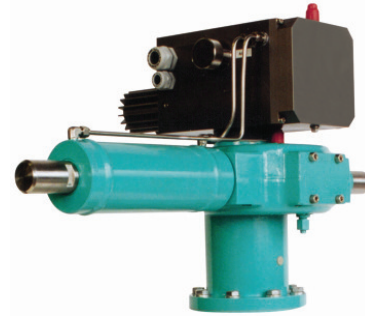
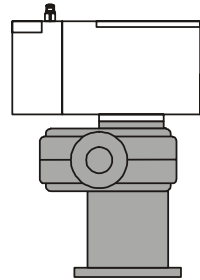
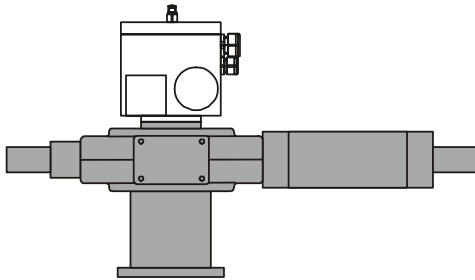


**GEHAZ Base Line**

Gleichstrom Elektro-Hydraulik Antrieb  
 direct current electro-hydraulic actuator

**GEHAZ doppelwirkend  
 GEHAZ double-acting**



Antriebstyp actuator type	Losbrechmoment valve break torque (Nm)	min. Stellzeit min. operating time (sec.)*	Maße dimensions L x B x H (mm)	Gesamtgewicht total weight (approx. kg)
GEHAZ-A-1-50	50-200	005/010	500 x 200 x 310	25
GEHAZ-B-1-50	200-1.000	010/020	600 x 200 x 360	35
GEHAZ-C-1-80	500-4.500	030/060	800 x 500 x 750	125
GEHAZ-D-1-125	4.000-20.000	120/200	1200 x 650 x 750	360

\* Fragen Sie uns nach den Stellzeiten für Ihre Anwendung; kürzere Stellzeiten erreichen Sie mit Fahlke SEHAZ Antrieben.

Please contact us for the operating times with your automation data; shorter operating times can be realized with Fahlke SEHAZ actuators.

**ANTRIEBSGEHÄUSE KOMPLETT  
 MIT ALLEN BAUTEILEN**

Antriebsgehäuse Material GGG 40  
 Scotch Yoke Hebel  
 Kreuzkopf mit Kolbenstangenkupplung  
 wasserdicht abgedichtet  
 Adaptionenflansch  
 Schrauben-Bolzen-Satz  
 vollständig mit Fett gefüllt  
 wartungsfrei, korrosionsfrei, hohe Lebensdauer  
 Oberflächenbeh. sandgestrahlt SA 2,5  
 Zinkstaub grundiert (60 µm)  
 Decklack RAL 6029 (100 µm)

**ACTUATOR HOUSING COMPLETE  
 WITH ALL COMPONENTS**

Actuator housing material GGG 40  
 Scotch Yoke lever  
 Cross clamp with piston rod coupling  
 sealed watertight  
 Mounting flange  
 Bolts and nuts  
 completely grease filled  
 maintenance-free, corrosion-free, longevity  
 Surface prep. shotblasted SA 2,5  
 Zinc primer (60 µm)  
 Top coat RAL 6029 (100 µm)

**ENDANSCHLAG KOMPLETT**

einstellbar  
 Material Edelstahl 1.4571

**ENDSTOP COMPLETE**

adjustable  
 material stainless steel 1.4571



## GEHAZ Base Line

Gleichstrom Elektro-Hydraulik Antrieb  
direct current electro-hydraulic actuator

### ➔ GEHAZ doppelwirkend GEHAZ double-acting

---

#### ZYLINDER KOMPLETT

Endanschlag, einstellbar, Material Edelstahl 1.4571  
Anschlussverschraub. f. Verrohrung, Material SS 1.4571  
Verrohrung komplett, Material Edelstahl 1.4571  
Zylinderrohr speziell innenbehandelt für lange Lebensdauer  
Zylinderaußenfläche sandgestrahlt SA 2,5  
Zinkstaub grundiert (60 µm)  
Decklack RAL 6029 (100 µm)

#### CYLINDER COMPLETE

end stops, adjustable, material SS 1.4571  
screw joint for piping, material SS 1.4571  
piping complete, material SS 1.4571  
inside cylinder special long life treated  
outside cylinder surface shotblasted SA 2,5  
Zinc primer (60 µm)  
top coat RAL 6029 (100 µm)

---

#### STEUERUNG GEHAZ

*Kompakt-Steuerungsblock EEx de mit:*

Hydraulikpumpe 24 V DC  
Hydrauliktank  
Bedienelement  
Stellungsindikation  
Elektrosteuerung  
Anschlussklemmen  
Hydraulikanschluss  
Endschalter potentialfrei EEx d

*optional:*

Transformator für 110 bzw. 230 V AC  
Doppelmotor für erhöhte Leistung

#### CONTROL GEHAZ

*compact control block EEx de with:*

hydraulic pump 24 V DC  
hydraulic tank  
control element  
position indication  
electric-powered control  
connection terminals  
hydraulic connection  
potential-free limit switches EEx d

*optional:*

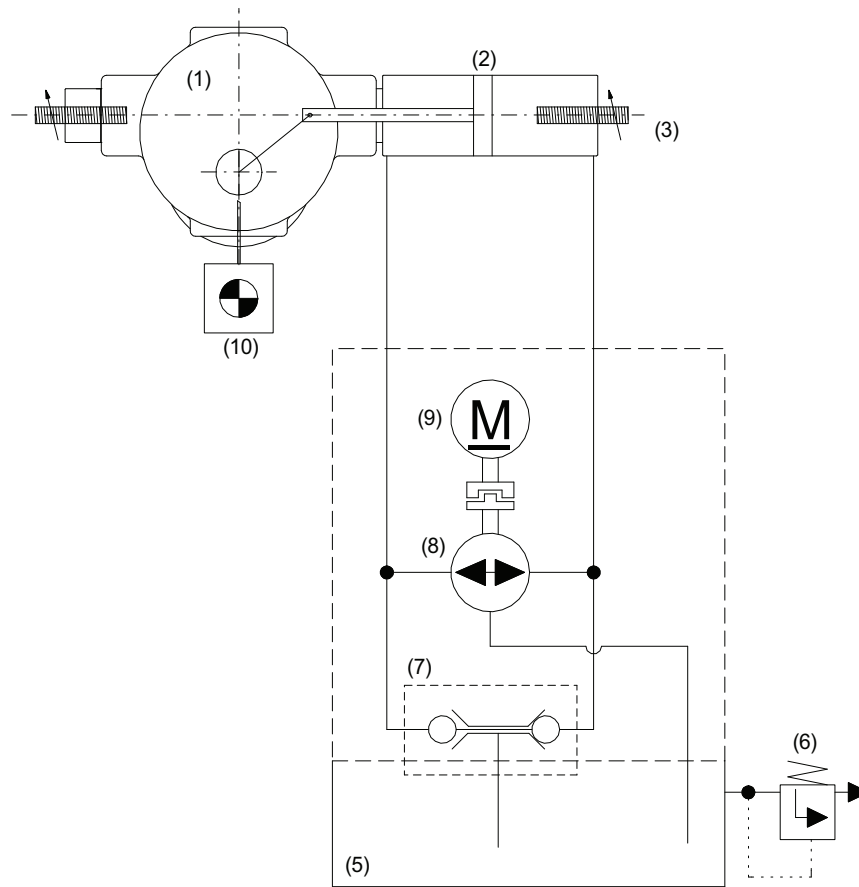
transformer for 110 resp. 230 V AC  
twin motor for increased power



1 2 3 4 5 6 7 8

A  
B  
C  
D  
E  
F  
G  
H

- |    |   |
|----|---|
| 01 | Actuator                                |
| 02 | Hydraulic cylinder                      |
| 03 | Mechanical end stop                     |
| 04 |   |
| 05 | Hydraulic tank (closed system)          |
| 06 | Safety valve                            |
| 07 | Special double check valve              |
| 08 | Hydraulic pump                          |
| 09 | Electric motor 24 VDC                   |
| 10 | Limit switch box with visual indication |



<b>FAHLKE CONTROL SYSTEMS</b> ROTENBURG GERMANY		CONTROL SCHEMATIC			
		GAS HYDRAULC CONTROL SCHEMATIC			
DRAWN BY: I. Kahle		SIZE	REVISION	DWG NO	
CHECKED BY: P. Hollmann		A4	1	GEHAZ-HP-DW-STD	
PROJECT-NO.:		SCALE	Feb 18. 2009	SHEET	1 OF 1

1 2 3 4 5 6 7 8